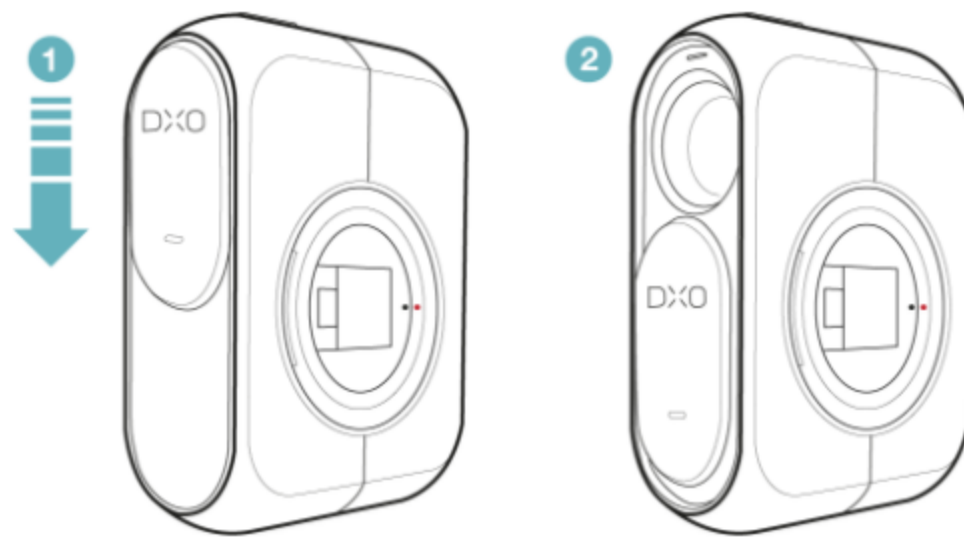


# Erste Schritte

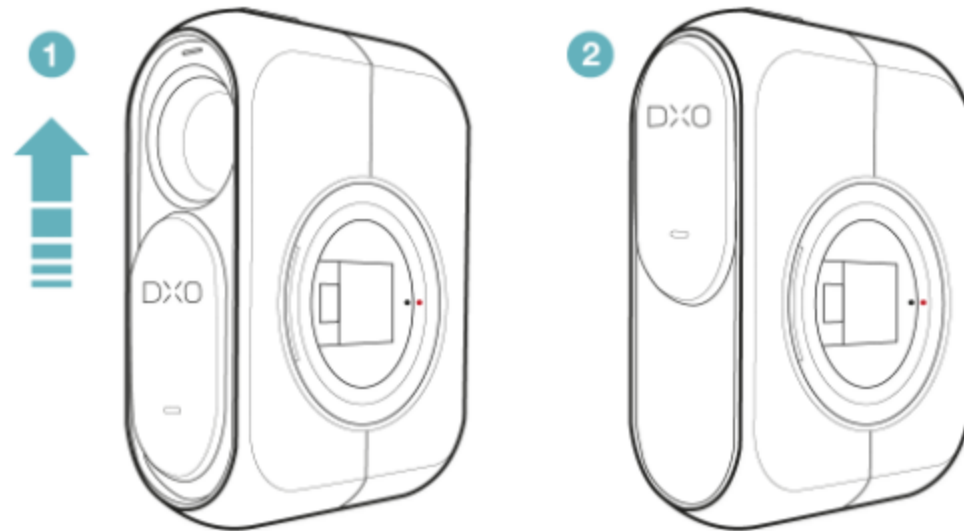
Home / Erste Schritte / Ein-/Ausschalten der DxO ONE

## Ein-/Ausschalten der DxO ONE Erste Schritte

Zum Einschalten der Kamera schieben Sie die Objektivabdeckung nach unten.



Zum Ausschalten der Kamera schieben Sie die Objektivabdeckung wieder über das Objektiv.



### LANGUAGES

[Français](#)
[English](#)
[Español](#)

### RELATED POSTS

No related post

< LADEZUSTAND UND AUFLADEN DES AKKUS

VERBINDEN DER DXO ONE MIT DEM IPHONE UND HERUNTERLADEN DER APP >

Abonnieren Sie den Newsletter

ZEICHNEN

Folgen Sie uns



Sprache Auswählen



#### DxO ONE Kamera

[Übersicht](#)  
[Bildqualität](#)  
[iOS App](#)  
[Design](#)  
[Presse & Testimonials](#)  
[Wo kaufen?](#)

#### FOTO SOFTWARE

[DxO PhotoLab](#)  
[DxO FilmPack](#)  
[DxO ViewPoint](#)

#### PRESS & TESTIMONIALS

[DxO ONE](#)  
[Foto Software](#)

#### TRAINING & SUPPORT

[Tutorien](#)  
[Hilfcenter](#)  
[Forum](#)  
[Produkt registrieren](#)

#### UNTERNEHMEN

[Über](#)  
[Karriere](#)  
[Presse](#)  
[Kontakt](#)

#### SHOP

[DxO ONE Kamera & Zubehör](#)  
[Foto Software](#)  
[Händler finden](#)  
[Mein Konto](#)

BESUCHEN SIE UNSERE PARTNER-WEBSEITEN :

[DxOMark](#)

[Imaging Quality](#)