

Eine Kamera, vier Anwendungsmöglichkeiten

Home / Eine Kamera, vier Anwendungsmöglichkeiten / Fotografieren im Standalone-Betrieb

Fotografieren im Standalone-Betrieb

Eine Kamera, vier Anwendungsmöglichkeiten

LANGUAGES

- Français
- English
- Español

RELATED POSTS

- Selbst-Modi
- Navigation und Bilderverwaltung (Teil 2)
- Akkustrom sparen

7) Fotos im Standalone-Betrieb aufnehmen? Zu welchem Zweck?

Sie können Ihre DxO ONE im Standalone-Betrieb verwenden, ohne das iPhone mit ihr zu verbinden. Das kann sich als praktisch erweisen, wenn:

- Sie keine Zeit haben, die DxO ONE mit Ihrem iPhone zu verbinden;
- Sie Fotos in einer Umgebung machen, die den Einsatz des iPhones unmöglich macht, z.B. unter Wasser – mit der wasserdichten Outdoor Shell;
- Sie ein Foto ganz diskret machen möchten, ohne die Aufmerksamkeit Ihres Subjekts zu wecken.

Die Kamera kann im Standalone-Betrieb Fotos und Videos entweder im Auto-Modus aufnehmen oder mit den zuletzt verwendeten Parametern (als die DxO ONE mit dem iPhone verbunden war). Auch hier steht Ihnen ein Sucherassistent auf dem OLED-Display zur Verfügung. Zum Einschalten der Kamera schieben Sie die Objektivabdeckung nach unten und legen Sie das Objektiv somit frei.



Ist die Kamera einmal angeschaltet, haben Sie die Möglichkeit, Ihr Bild mit Hilfe der Sucherunterstützung zu machen, einen Aufnahme-Modus zu wählen und Fotos oder Videos aufzunehmen (siehe Abschnitte „Selbst-Modi“).

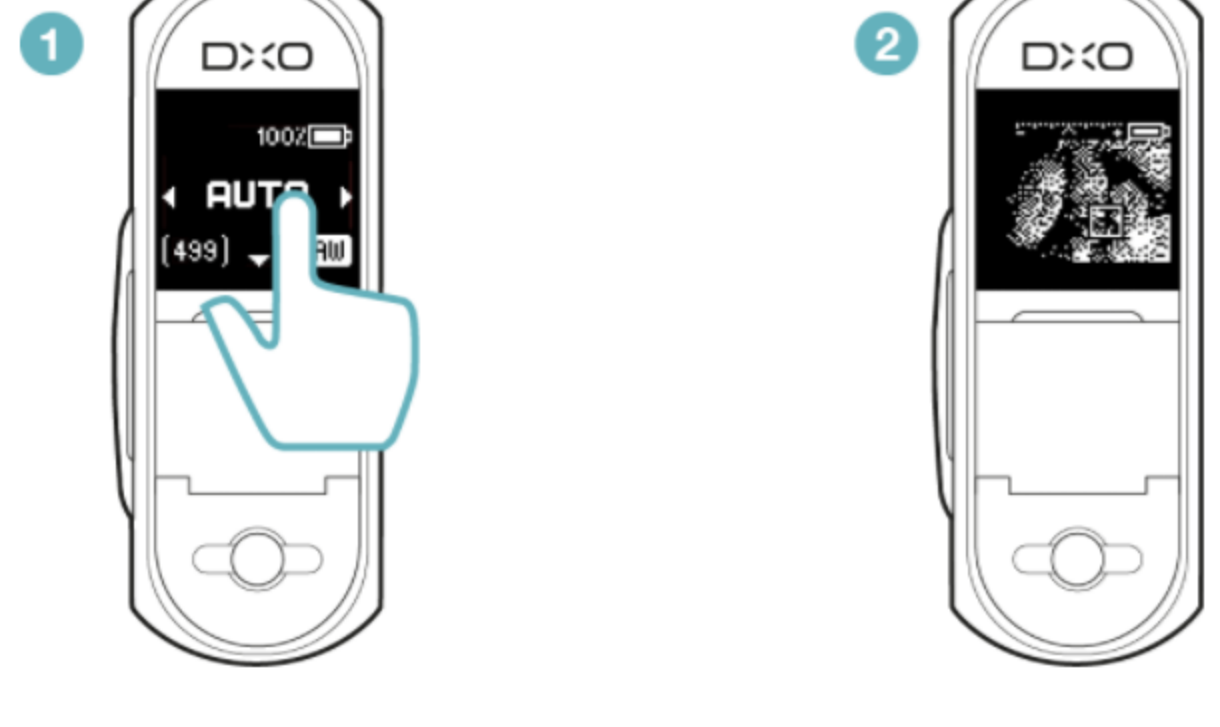
Handhabung

Ihre DxO ONE ist eine vollständig funktionsfähige Kamera im Miniaturformat, auch wenn Sie nicht mit Ihrem iPhone verbunden ist. Drücken Sie auf den Auslöser oben, um Fotos oder Videos im Standalone-Modus aufzunehmen. Das OLED-Display kann als Sucherassistent verwendet werden, sowohl im Foto- als auch im Video-Modus.



Sucherunterstützung

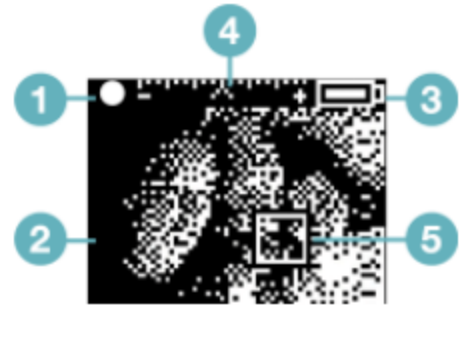
Mit der Sucherunterstützung können Sie Ihr Bild im Standalone-Betrieb schnell und einfach gestalten. Das gilt sowohl für Fotos als auch für Videos. Sie zeigt auf dem OLED-Display der DxO ONE ein monochromes Bild des Motivs und wird automatisch beim Einschalten der Kamera aktiviert. Während Sie sich im Aufnahme-Modus befinden, können Sie jederzeit zur Sucherunterstützung wechseln, indem Sie entweder das OLED-Display antippen oder von unten nach oben wischen.



Möchten Sie zur Auswahl der Aufnahme-Modi zurückkehren, tippen Sie das Display erneut an oder wischen von oben nach unten.

Das Display zeigt im Modus Sucherunterstützung die folgenden Informationen:

Im Fotomodus:



- 1 Fokusanzeige (bei manuellem Fokus wird stattdessen „MF“ angezeigt).
- 2 Bild des Ausschnitts, der aufgenommen wird.
- 3 Ladezustand des Akkus.
- 4 Belichtungsanzeige (Firmware Version 2.2 oder neuer).
- 5 Fokusbereich (Firmware Version 2.1 oder neuer).

Im Videomodus:



- 1 Bild des Ausschnitts, der aufgenommen wird.
- 2 Aufnahmedauer.
- 3 Ladezustand des Akkus.
- 4 Aufnahmeeinstellungen (Firmware Version 2.2 oder neuer).

Die Sucherunterstützung steht ab Firmware Version 1.3 zur Verfügung. Wenn Sie die Sucherunterstützung nicht öffnen können, aktualisieren Sie Ihre Firmware auf die neueste Version (wie in Abschnitt „Akkustrom sparen“).

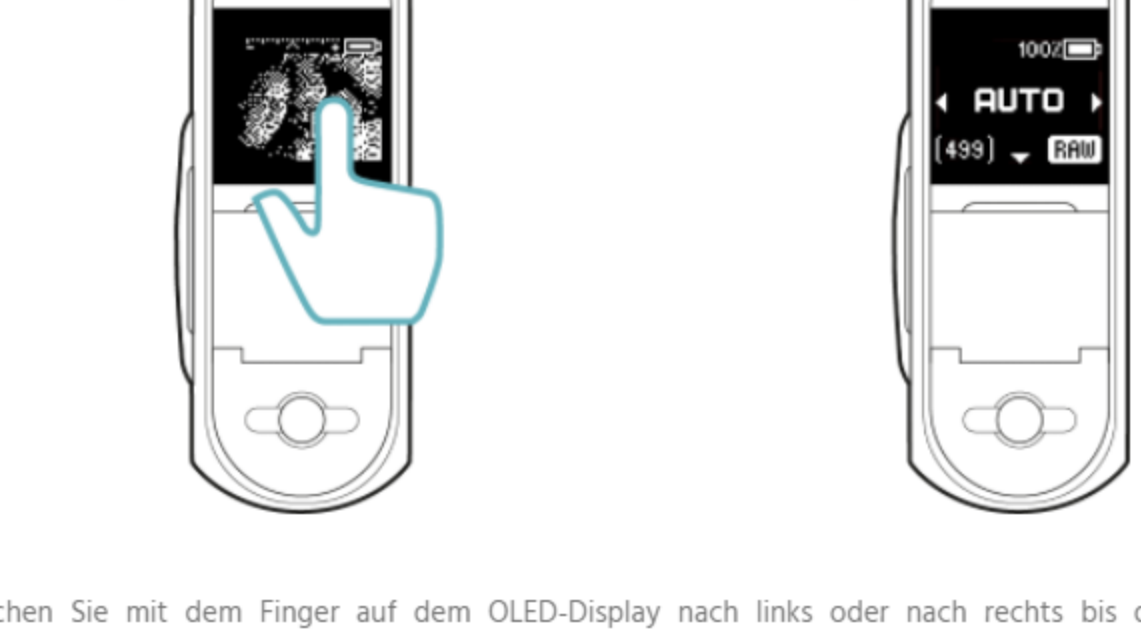
Ab Firmware Version 2.2 wird die Sucherunterstützung automatisch nach wenigen Sekunden Inaktivität im Auswahlmodus angezeigt. Die Sucherunterstützung kann aufgerufen (oder verlassen) werden, indem Sie einfach auf das Display tippen.

Die Sucherunterstützung ist permanent: Wenn Sie die DxO ONE aus- und wieder einschalten, ist sie weiterhin aktiv. Verbinden Sie die DxO ONE wieder mit dem iPhone, wird sie automatisch deaktiviert.

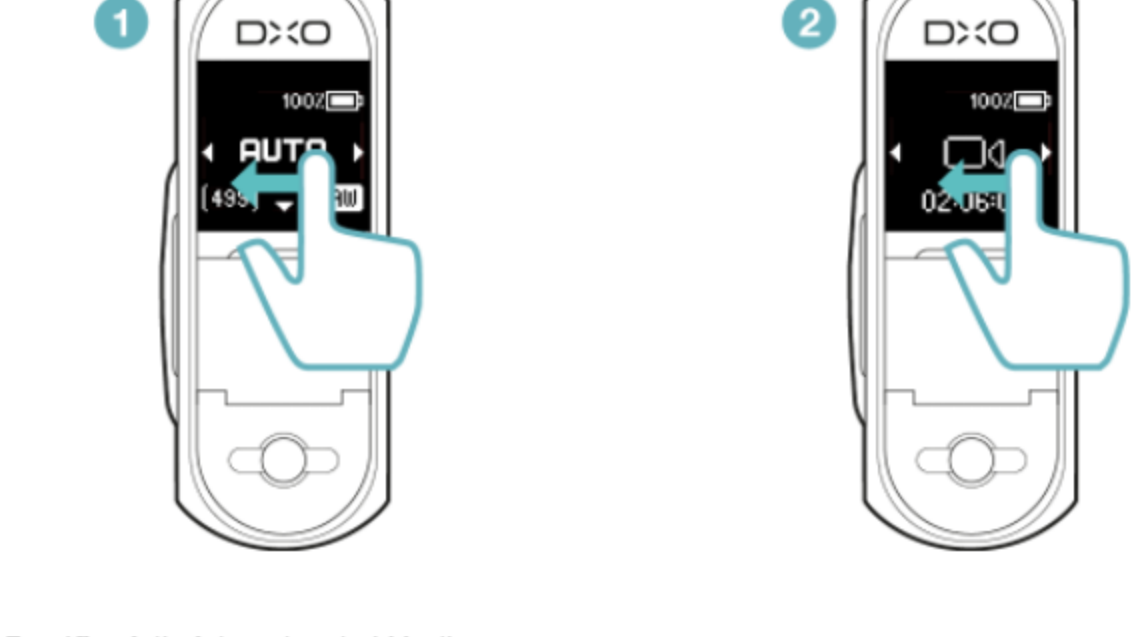
Aufnahme-Modus ändern

Wenn Sie die DxO ONE im Standalone-Modus anschalten, wird zunächst der zuletzt verwendete Aufnahme-Modus auf dem Display angezeigt, dann wechselt die Anzeige zum Sucherassistenten. Möchten Sie den Aufnahme-Modus ändern:

- 1 Kehren Sie durch Tippen auf das OLED-Display zur Anzeige der Aufnahme-Modi zurück.



3 Streichen Sie mit dem Finger auf dem OLED-Display nach links oder nach rechts bis der gewünschte Aufnahme-Modus erscheint.



Sie haben Zugriff auf die folgenden drei Modi:

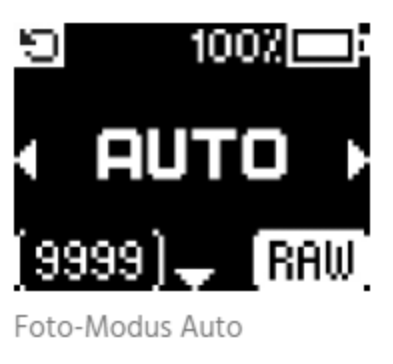
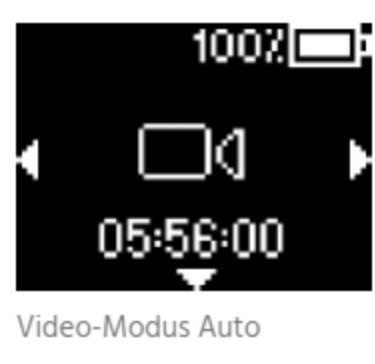


Foto-Modus Auto



Video-Modus Auto



Modus mit gespeicherten Einstellungen aus dem Connected-Modus

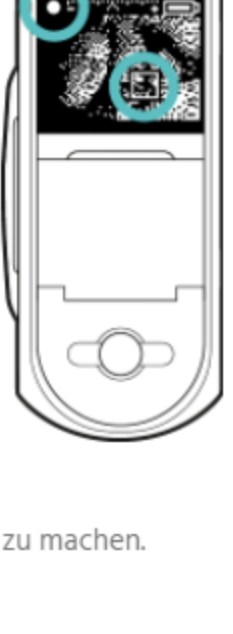
Fotografieren

Schalten Sie die Kamera ein und halten Sie sie so, dass das Objektiv auf Ihr Motiv gerichtet ist und der Auslöser sich auf der Oberseite der Kamera befindet. Achten Sie darauf, dass Sie nicht versehentlich mit einem Finger das Objektiv verdecken, während Sie eine Aufnahme machen. Die Sucherunterstützung erscheint automatisch einige Sekunden nach Anschalten der DxO ONE auf dem OLED-Display.



Mit Fokussieren drücken Sie den Auslöser halb durch.

Die Fokusanzeige wird oben links im OLED-Display der Kamera angezeigt. Sie hört auf zu blinken, wenn schärfer gestellt ist, und ein überlagertes Quadrat zeigt den Bildbereich, auf den der Fokus gelegt wurde.



Drücken Sie den Auslöser ganz durch um ein Bild zu machen.

Die DxO ONE verfügt über keinen integrierten Sucher. Schließen Sie die Kamera an Ihr iPhone oder Ihren Computer an, um Ihre Aufnahmen zu betrachten.

Fotos und Videos, die im Standalone-Modus aufgenommen wurden, werden nicht automatisch auf Ihr iPhone übertragen, wenn Sie es mit der DxO ONE verbinden. Sie können sie jedoch mit der DxO ONE iOS App betrachten und manuell in Ihrer iOS Fotomediathek speichern.

Für weitere Informationen zur Übertragung von Fotos und Videos, lesen Sie Abschnitt „Navigation und Bilderverwaltung (Teil 2)“.

Videos aufnehmen

Streichen Sie auf dem Display nach links oder rechts, um den Modus zur Videoaufnahme auszuwählen. Halten Sie die Kamera – genau wie im Foto-Modus – so, dass das Objektiv auf Ihr Motiv gerichtet ist und der Auslöser sich auf der Oberseite der Kamera befindet. Die Sucherunterstützung erscheint automatisch einige Sekunden nach Anschalten der DxO ONE auf dem OLED-Display.

Drücken Sie auf den Auslöser der DxO ONE, um die Aufnahme zu starten. Die Sucherunterstützung aktiviert sich automatisch und die Aufnahmedauer des Videos wird unten im Display angezeigt.

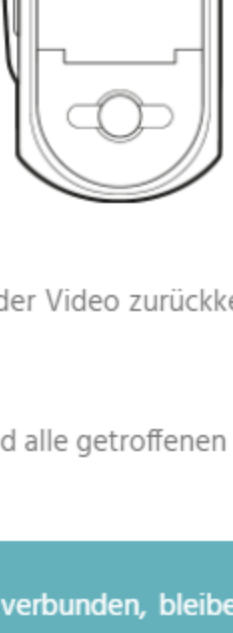


Drücken Sie den Auslöser erneut, um die Aufnahme zu beenden.

Einstellungen speichern

Da die Einstellungen gespeichert werden, können Sie im Standalone-Betrieb Ihrer DxO ONE die Aufnahmeeinstellungen verwenden, die Sie zuletzt für Ihr iPhone in Verbindung mit der DxO ONE genutzt haben. Das Speichern von Einstellungen funktioniert für alle Foto- und Video-Modi.

- 1 Verbinden Sie die DxO ONE mit Ihrem iPhone.
- 2 Wählen Sie den gewünschten Aufnahme-Modus.
- 3 Nehmen Sie die gewünschten Aufnahmeeinstellungen vor (Weißabgleich, Belichtungszeit, Blende, ISO, etc.).
- 4 Trennen Sie die DxO ONE: Alle gerade ausgewählten Einstellungen bleiben erhalten und werden auf dem OLED-Display angezeigt.
- 5 In der linken oberen Ecke des OLED-Displays bestätigt ein Icon, dass die Einstellungen gespeichert wurden.



Möchten Sie in den Auto-Modus für Foto oder Video zurückkehren, wischen Sie auf dem rückseitigen Display in horizontaler Richtung.

Schalten Sie die DxO ONE aus und wieder ein, sind alle getroffenen Einstellungen weiterhin vorhanden.

Wird die DxO ONE wieder mit dem iPhone verbunden, bleiben die gespeicherten Einstellungen so lange aktiv, bis Sie sie ändern.