

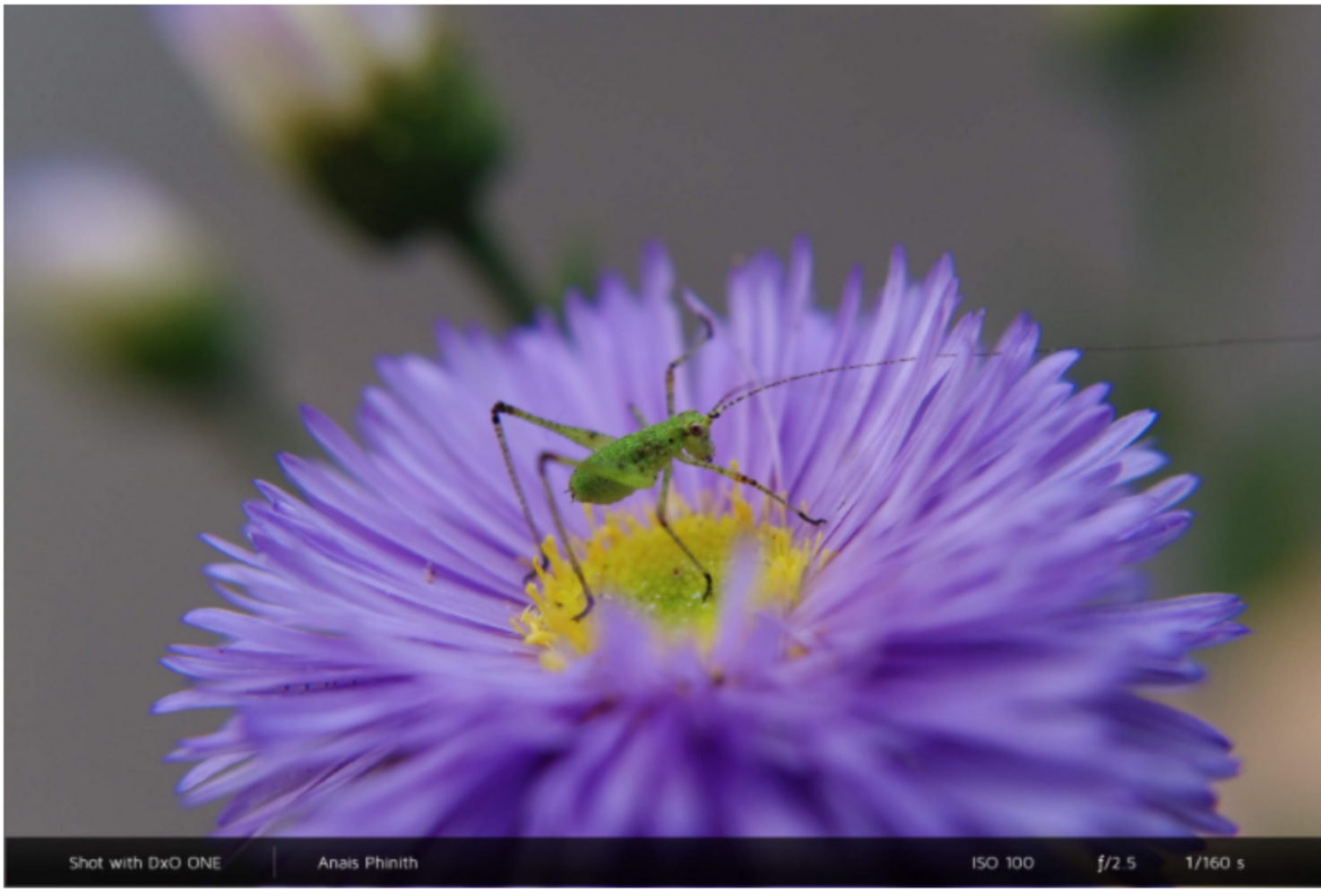
Tutorials

Home / Tutorials / Makrofotografie



Makrofotografie Zubehör

Wählen Sie originelle Blickwinkel und haben Sie Geduld. Spielen Sie mit der Blende, um die Schärfe zu verändern.



Bei der Makrofotografie geht es darum, kleine Motive zu fotografieren, hauptsächlich aus den Bereichen Fauna und Flora. Dies erfordert Beobachtungsgabe, Geduld, Licht und ein wenig Technik.



Sie können auf Ihrer **DxO ONE** mithilfe des **DxO ONE Optical Adapter** Makro-Vorsatzobjektive oder Close-up-Linsen mit einem Durchmesser von 30,5 mm oder mehr installieren.

Bei der Makrofotografie sind Sie Ihrem Motiv sehr nah, wodurch sich der Schärfbereich verringert. Um mit der Schärfentiefe zu spielen, verwenden Sie den **Modus Zeitautomatik / Blendenpriorität (Modus A)** und schließen nach und nach die Blende des Objektivs Ihrer **DxO ONE**, je nachdem welche Details Sie einfangen möchten.



(Fotograf Anais Phinith)

Wenn Sie Freihand fotografieren, beobachten Sie die Belichtungszeit, um Unschärfe zu vermeiden, wenn es ein bisschen windig ist oder sich das Motiv bewegt. Wählen Sie unter diesen Bedingungen keine Verschlusszeit länger als 1/125 Sek.: Es gilt, den richtigen Kompromiss zwischen einer schnellen Verschlusszeit und einem scharfen Bild zu finden, eine ausreichend geschlossene Blende für eine akzeptable Schärfe und eine niedrige ISO-Empfindlichkeit zu wählen, um die gute Bildqualität beizubehalten.

Bei einer langsamen Verschlusszeit (1/30 Sek. oder weniger) und/oder wenn das Motiv unbeweglich ist, verwenden Sie ein Stativ, das eine sehr präzise Fokussierung garantiert. Aktivieren Sie den Selbstauslöser oder verwenden Sie Ihre **DxO ONE** im WLAN-Modus, um fernauszulösen und jede Bewegung zu vermeiden, die den Schärfepunkt verschieben könnte.

Wenn die Fokussierung nicht so recht funktioniert, wechseln Sie in den **Modus für die manuelle Fokusausswahl M**, um selbst die Schärfe mithilfe der Skala und der Vergrößerungslupe zur detaillierten Visualisierung auf dem Display Ihres Smartphones einzustellen.

Suchen Sie nach einer originellen Bildkomposition und variieren Sie die Blickwinkel. Dank ihrer handlichen Größe passt Ihre **DxO ONE** überall hin. Begeben Sie sich beispielsweise auf Bodenhöhe, um dem Motiv Tiefe zu verleihen. Verwenden Sie bspw. Gegenlicht, das die Transparenz einer Pflanze betont.



(Fotograf Florence AT)

Motive mit starken Kontrasten verleihen dem Bild Tiefe. Setzen Sie in diesen Fällen die Spotmessung ein. Dieser analysiert einen kleinen, von Ihnen ausgewählten Bildbereich und ermöglicht so korrekte Aufnahmen im Gegenlicht.

Verwenden Sie einen kleinen Reflektor, um Schatten aufzuhellen. Ein einfacher, selbst gebastelter weißer Karton reicht vollkommen aus und eignet sich gleichzeitig, um einen unansehnlichen Hintergrund zu verstecken.

Denken Sie daran, Ihre Fotos für zur besseren Archivierung mit den Namen der fotografierten Spezies zu beschriften, sowohl bei den Insekten, als auch bei den Pflanzen.

Und aus Respekt vor der Natur: Vermeiden Sie es, die Umgebung zu verändern, in der Sie fotografieren.

LANGUAGES

Français English Español

RELATED POSTS

No related post

< STREET-PHOTOGRAPHY-AUFNAHMEN

DER POLFILTER >

Abonnieren Sie den Newsletter

ZEICHNEN

Folgen Sie uns



Sprache Auswählen



DxO ONE Kamera

Übersicht
Bildqualität
iOS App
Design
Presse & Testimonials
Wo kaufen?

FOTO SOFTWARE

DxO PhotoLab
DxO FilmPack
DxO ViewPoint

PRESS & TESTIMONIALS

DxO ONE
Foto Software

TRAINING & SUPPORT

Tutorien
Hilfecenter
Forum
Produkt registrieren

UNTERNEHMEN

Über
Karriere
Presse
Kontakt

SHOP

DxO ONE Kamera & Zubehör
Foto Software
Händler finden
Mein Konto

BESUCHEN SIE UNSERE PARTNER-WEBSEITEN :

DxOMark

Imaging Quality