

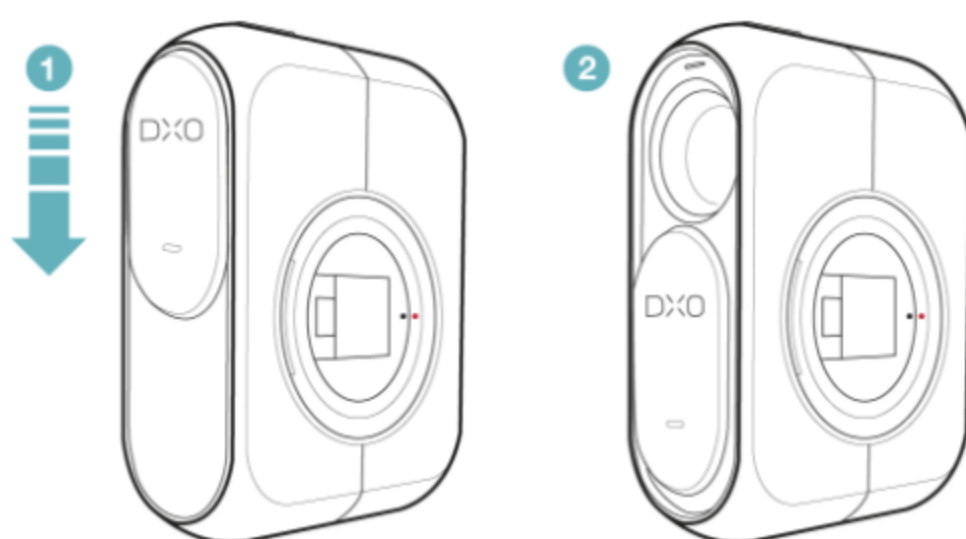
Premier démarrage

Accueil / Premier démarrage / Allumage et extinction de la DxO ONE

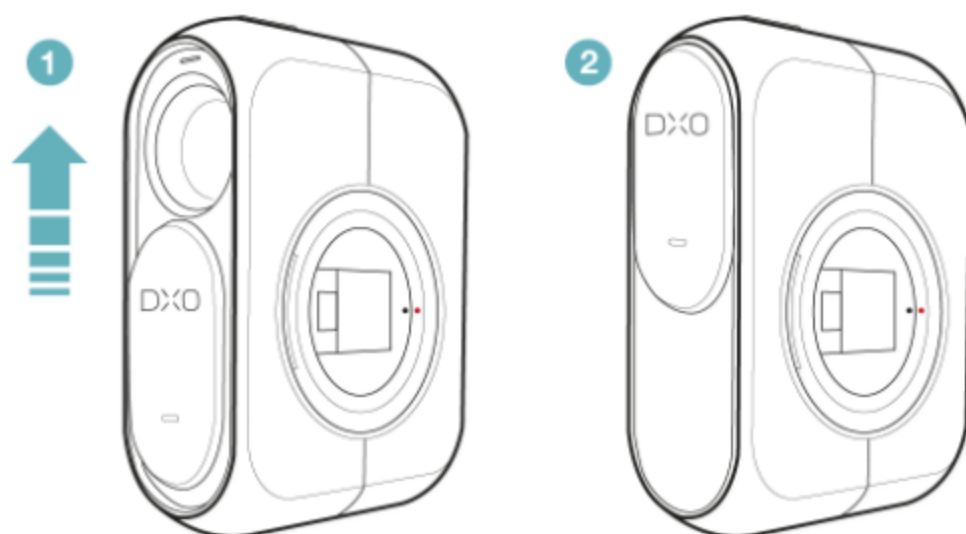
Allumage et extinction de la DxO ONE

Premier démarrage

Pour allumer la DxO ONE, faites glisser le cache de protection vers le bas.



Pour éteindre la DxO ONE, faites glisser le cache devant l'objectif.



LANGUAGES

- English
- Deutsch
- Español
- 日本語

RELATED POSTS

No related post

< NIVEAU ET CHARGEMENT DE LA BATTERIE

CONNEXION DE LA DXO ONE À L'IPHONE ET TÉLÉCHARGEMENT DE L'APPLICATION >

Recevoir notre newsletter

S'ABONNER

Suivez-nous



Choisissez votre langue



DxO ONE

Aperçu
Qualité d'image
iOS App
Design
Presse et Témoignage
Où acheter

LOGICIELS PHOTO

DxO PhotoLab
DxO FilmPack
DxO ViewPoint

PRESSE & TÉMOIGNAGES

DxO ONE
Logiciels photos

TUTORIELS ET ASSISTANCE

Tutoriels
Support
Forum
Enregistrement logiciel

SOCIÉTÉ

À propos
Emplois et carrières
Espace presse
Contact

BOUTIQUE

DxO ONE & Accessoires
Logiciels Photo
Trouver un revendeur
Mon compte

VISITEZ NOS SITES PARTENAIRES :

DxOMark ↗

Imaging Quality ↗