

# Découvrir la DxO ONE

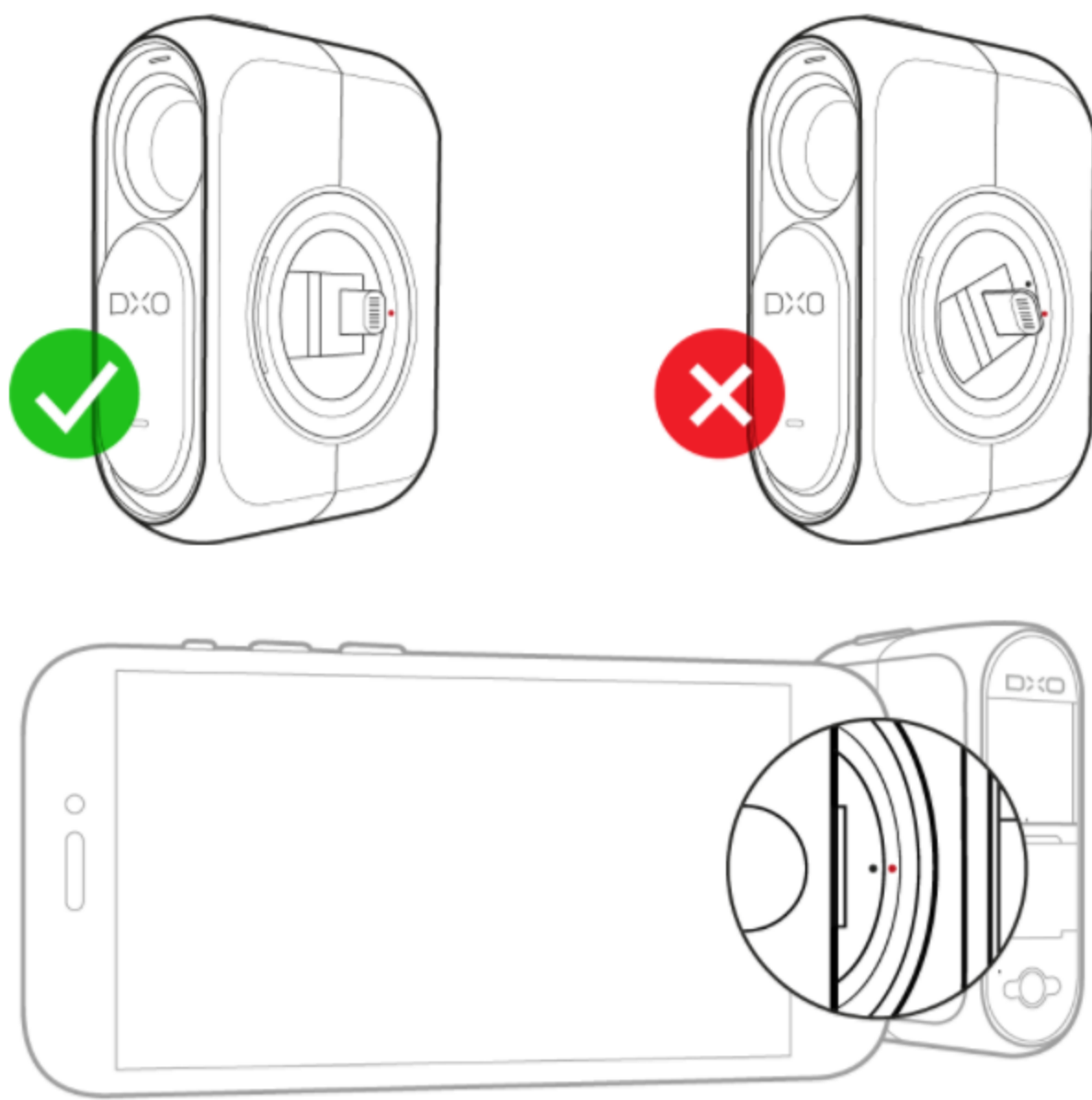
Accueil / Découvrir la DxO ONE / Fermeture du connecteur Lightning



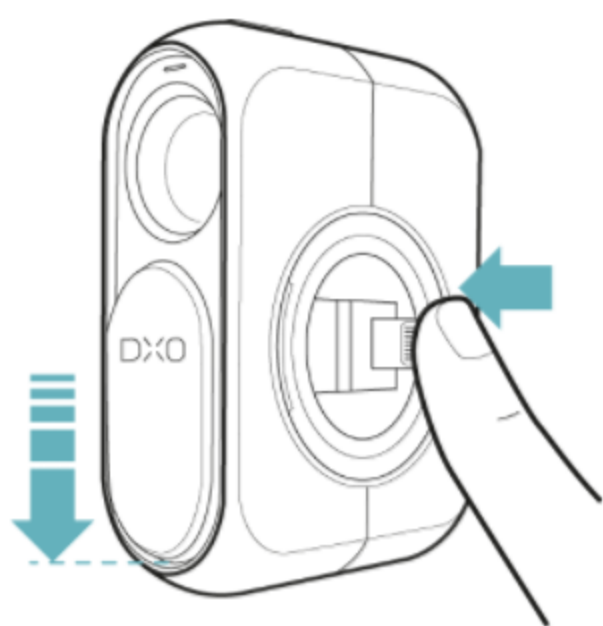
## Fermeture du connecteur Lightning

Découvrir la DxO ONE

- 1 Avant de déconnecter votre DxO ONE de votre iPhone, alignez le connecteur Lightning à l'aide des témoins situés sur la bague circulaire. Le point noir doit être aligné avec le point rouge. Vous entendrez un clic lorsque les points sont alignés.

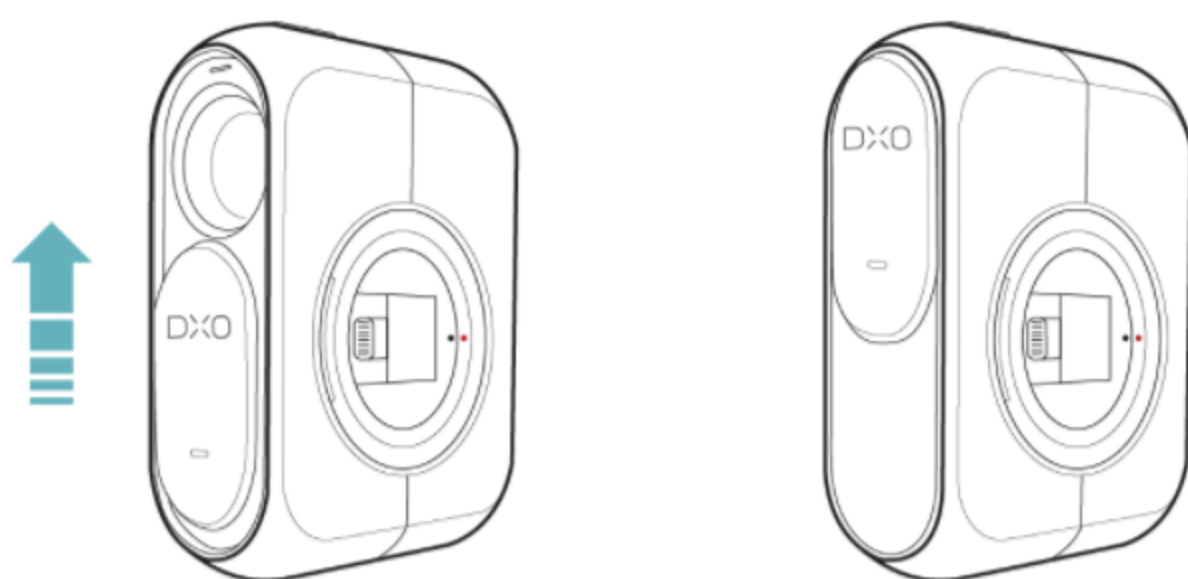


- 2 Une fois les points noir et rouge alignés, déconnectez votre DxO ONE, puis faites glisser le cache de l'objectif tout en bas. Gardez-le enfoncé et repliez le connecteur dans son logement.



**Vous ne devriez pas avoir à forcer le connecteur à se replier. Si vous sentez une résistance, assurez-vous que les points noir et rouge sur la bague circulaire sont bien alignés. Au besoin, reconnectez votre iPhone pour faire pivoter le connecteur.**

- 3 Lorsque le connecteur est replié, relâchez le cache de l'objectif puis relâchez-le connecteur. Faites-le ensuite glisser le cache de l'objectif vers le haut afin d'éteindre l'appareil.



**Bien que les utilisateurs chevronnés parviennent à réaliser cette opération à une seule main, il est en général plus facile de manipuler le cache de l'objectif avec une main et le connecteur avec une autre.**

< OUVERTURE DU CONNECTEUR LIGHTNING

NIVEAU ET CHARGEMENT DE LA BATTERIE >

Recevoir notre newsletter

S'ABONNER

Suivez-nous



Choisissez votre langue



### DxO ONE

Aperçu  
Qualité d'image  
iOS App  
Design  
Presse et Témoignage  
Où acheter

### LOGICIELS PHOTO

DxO PhotoLab  
DxO FilmPack  
DxO ViewPoint

### PRESSE & TÉMOIGNAGES

DxO ONE  
Logiciels photos

### TUTORIELS ET ASSISTANCE

Tutoriels  
Support  
Forum  
Enregistrement logiciel

### SOCIÉTÉ

À propos  
Emplois et carrières  
Espace presse  
Contact

### BOUTIQUE

DxO ONE & Accessoires  
Logiciels Photo  
Trouver un revendeur  
Mon compte

VISITEZ NOS

SITES PARTENAIRES :

DxOMark ↗

Imaging Quality ↗